

# AKTUELL

Alle Preise in CHF, exkl. MwSt, VRG, VOC und Vorfracht



## Mauerkroneprofil

### Mauerkrone scharfkantig abziehen



- Scharfkantige und ebene Mauerkrone
- Dient als Lehre zum Abziehen
- Winkelprofil



Debrunner Acifer

klöckner & co multi metal distribution

[www.d-a.ch](http://www.d-a.ch)



# Mit Mauerkroneprofil eben und scharfkantig abziehen



Das Winkelprofil bietet eine simple Lehre zum schnellen und geraden Abziehen der Mauerkrone. Die herkömmliche Phase der Dreikantleiste entfällt. Das Mauerkroneprofil verhilft quasi spurlos zu einer glatten und nivellierten Mauerkrone.

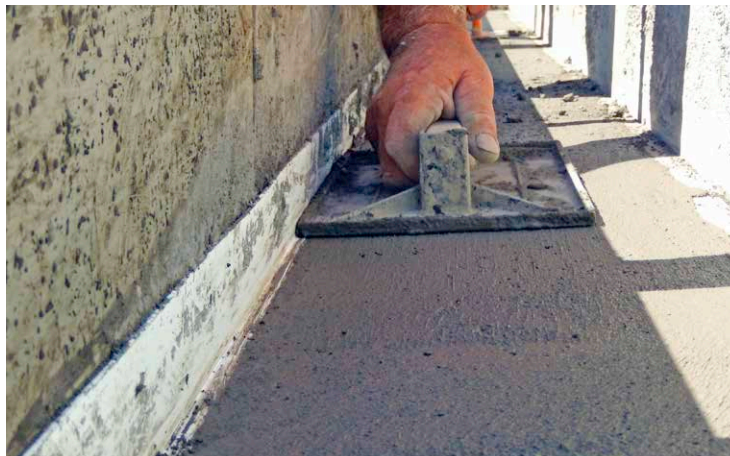
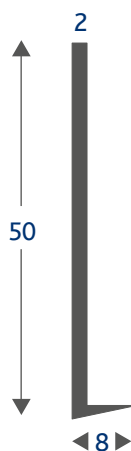
## Anwendung

Das Mauerkroneprofil nageln Sie an der langen Seite auf die Schalung. Der kurze Schenkel gibt dabei die Oberkante der künftigen Mauer an. Nun betonieren Sie wie gewohnt und ziehen am Schluss die Mauerkrone ab. Hier dient nun das Mauerkroneprofil als zuverlässige Abziehkante für eine horizontale saubere Mauerkrone.

## Vorteile

- keine störende Phase aufgrund Dreikantleiste
- dient als Lehre beim Abziehen
- einfach an Schalung Annageln, gelocht alle 10 cm
- gerade und biegesteif
- PVC schlagfest
- Stangen à 2,5m

## Querschnitt



Das Mauerkroneprofil dient als Lehre beim Abziehen der Mauerkrone.



Das Winkelprofil ist an der Längsseite an die Schalung genagelt.



Scharfkantige und ebene Mauerkrone nach dem Ausschalen.

## Debrunner Acifer

klöckner & co multi metal distribution

Tel.

05/18

Ein Unternehmen der Debrunner Koenig Gruppe



Buchs 081 750 51 51  
Näfels 055 618 83 08  
Sursee 041 925 75 28

Büren 041 935 42 88  
Regensdorf 058 235 10 10  
Visp 027 948 31 60

Emmenbrücke 041 935 42 88  
St. Gallen 058 235 10 10  
Weinfelden 071 626 53 18

Landquart 081 307 27 17  
Stans 041 935 42 88

Givisiez 026 460 23 20

Martigny 027 948 32 60

Sierre 027 451 26 66

Giubiasco 091 850 13 21

Druckfehler, Irrtümer und Änderungen vorbehalten!