

Art-Nr. M102149

ELGEF

Übergangsadapter

Produkteigenschaften

- von PE auf Chromstahl Innengewinde
- zu ELGEF Plus Elektroschweiss-Muffen und -Formstücken
- 5 bar Gas / 16 bar Wasser
- PE 100
- SDR 11

Technische Daten

Serie 5
 Nenndruck max. 16 bar
 SVGW-Nr. Wasser 9506-K192
 SVGW-Nr. Gas 02-014-9

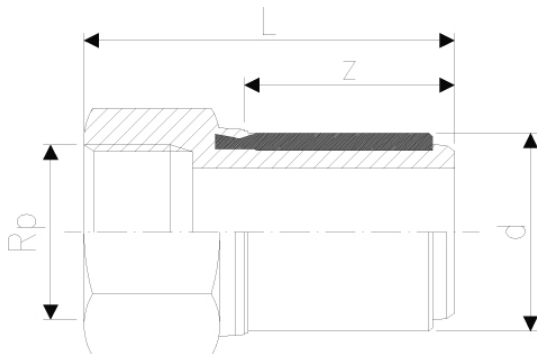
Klassifikation

UNSPSC 11.2 40142315
eClass 11.0 22-56-02-09
eClass 12.0 22-56-02-09
eClass 10.1 22-56-02-09

Weitere Informationen



Art-Nr.	Bruttopreis	d mm	Rp "	L mm	z mm	NPK Nr. (alt)	NPK Nr. (neu)	+GF+ Code
10085926 359.165.100	56.00 / Stk	20	1/2	65	33			724.920.206
10085927 359.165.110	58.00 / Stk	25	3/4	66	33			724.920.207
10085928 359.165.120	61.00 / Stk	32	1	71	35	432552	434411	724.920.208
10085929 359.165.130	78.00 / Stk	40	1 1/4	77	39	432553	434422	724.920.209
10085930 359.165.140	76.00 / Stk	50	1 1/2	81	43	432554	434433	724.920.210
10085931 359.165.150	93.00 / Stk	63	2	89	47	432555	434414	724.920.211



Alle Preise in CHF. Unsere Preise sind Richtpreise und unverbindlich. Lieferung erfolgt nur innerhalb CH/FL.

