

Art-Nr. M102579

Universal-Anbohrschellen

Produkteigenschaften

- für Guss-, FZM-, Stahl- und Etemit-Rohre
- Gehäuse aus Sphäroguss EN-GJS-400 (GGG 40)
- EWS-Beschichtung nach GSK, RAL-GZ 662, Schichtdicke min. 250 µm
- ohne Zubehör
- für Wasser

Technische Daten

Betriebstemperatur max. 40 °C

PN 16

Klassifikation

eClass 10.1 37-01-92-21

eClass 12.0 37-01-90-90

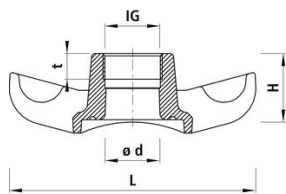
eClass 11.0 37-01-90-90

UNSPSC 11.2 40142320

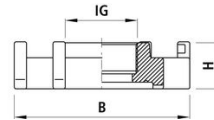
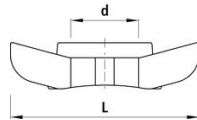
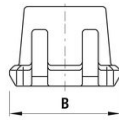


3520

| Art-Nr. | Bruttopreis | DN | Innengewinde " | Ø d mm | d mm | L mm | B mm | H mm | t mm | Ø Bohrung max. mm | | NPK Nr. | Hawle No. |
|-------------------------|--------------|---------|-------------------|-----------|---------|---------|---------|---------|---------|----------------------|-----------------|---------|------------|
| 10013017 362.430.100 | 96.00 / Stk | 65-500 | 1 | 30 | | 200 | 90 | 65 | 22 | 25 | | 261211 | 3520032000 |
| 10013018 362.430.120 | 96.00 / Stk | 65-500 | 1 1/4 | 35 | | 200 | 90 | 65 | 22 | 32 | | 261212 | 3520040000 |
| 10013019 362.430.140 | 96.00 / Stk | 65-500 | 1 1/2 | 38 | | 200 | 90 | 65 | 22 | 38 | | 261213 | 3520050000 |
| 10013020 362.430.160 | 96.00 / Stk | 65-500 | 2 | 45 | | 200 | 90 | 65 | 26 | 45 | | 261214 | 3520063000 |
| 10092479 362.430.200 | 126.00 / Stk | 150-500 | 2 1/2 | | 62 | 200 | 185 | 50 | | 62 | mit Doppelbügel | | 3522075000 |
| 10199278 362.430.210 | 131.00 / Stk | 150-500 | 3 | | 62 | 200 | 185 | 50 | | 62 | mit Doppelbügel | | 3522090000 |



3520



3522



3522

Alle Preise in CHF. Unsere Preise sind Richtpreise und unverbindlich. Lieferung erfolgt nur innerhalb CH/FL.

