

Art-Nr. M104421

BGS Top 100

Entwässerungsrinnen

Produkteigenschaften

- mit Guss-Stegrost
- inkl. Rost-Arretierung
- mit verzinktem Kantenschutz
- aus faserverstärktem Beton

Technische Daten

Klasse C 250

Klassifikation

eClass 10.1 22-15-03-01

UNSPSC 11.2 30103001

eClass 12.0 22-15-03-01

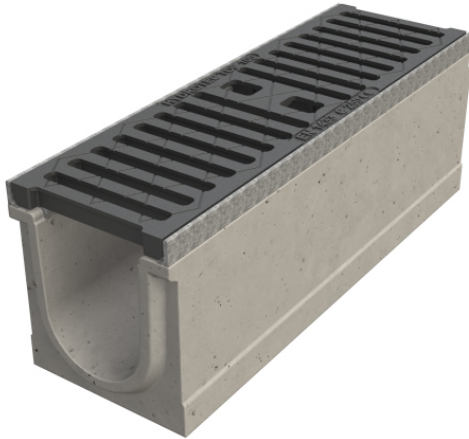
eClass 11.0 22-15-03-01



Länge = 1000 mm

Art-Nr.	Bruttopreis	Typ	Länge mm	Höhe mm	Gewicht kg
10282428 497.120.095	CHF 140.40 / Stk	1-0.0 AC	1000	160	42.5
10081113 497.120.100	CHF 140.40 / Stk	1-5.0 AC	1000	185	46.6
10282429 497.120.105	CHF 140.40 / Stk	1-10.0 AC	1000	210	50.4
10282430 497.120.110	CHF 140.40 / Stk	1-1 AC	1000	160/165	42.9
10282431 497.120.115	CHF 140.40 / Stk	1-2 AC	1000	165/170	43.7
10282432 497.120.120	CHF 140.40 / Stk	1-3 AC	1000	170/175	44.5
10282433 497.120.125	CHF 140.40 / Stk	1-4 AC	1000	175/180	45.3
10282434 497.120.130	CHF 140.40 / Stk	1-5 AC	1000	180/185	46.1
10282435 497.120.135	CHF 140.40 / Stk	1-6 AC	1000	185/190	47.0
10282436 497.120.140	CHF 140.40 / Stk	1-7 AC	1000	190/195	47.7
10282437 497.120.145	CHF 140.40 / Stk	1-8 AC	1000	195/200	48.5
10282438 497.120.150	CHF 140.40 / Stk	1-9 AC	1000	200/205	49.2
10282439 497.120.155	CHF 140.40 / Stk	1-10 AC	1000	205/210	50.0
10282440 497.120.190	CHF 102.60 / Stk	1-0.05 AC	500	160	22.0
10081114 497.120.200	CHF 102.60 / Stk	1-5.05 AC	500	185	23.5
10282441 497.120.210	CHF 102.60 / Stk	1-10.05 AC	500	210	24.5





Länge = 500 mm

Alle Preise in CHF. Unsere Preise sind Richtpreise und unverbindlich. Lieferung erfolgt nur innerhalb CH/FL.

