

Art-Nr. M104435

BGS Maxi 100

Entwässerungsrinnen

Produkteigenschaften

- mit Guss-Abdeckrost
- inkl. Rost-Arretierung
- mit Guss-Kantenschutz
- aus faserverstärktem Beton

Technische Daten

Klasse D 400

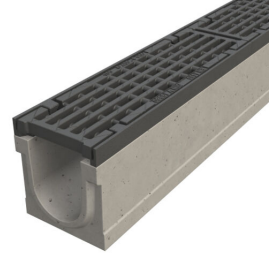
Klassifikation

eClass 11.0 22-15-03-01

eClass 12.0 22-15-03-01

UNSPSC 11.2 30103001

eClass 10.1 22-15-03-01



Länge = 1000 mm

Art-Nr.	Bruttopreis	Typ	Länge mm	Höhe mm	Gewicht kg
10282487 497.135.095	178.20 / Stk	1-0.0 D	1000	160	48.3
10214389 497.135.100	178.20 / Stk	1-5.0 D	1000	185	50.5
10282488 497.135.105	178.20 / Stk	1-10.0 D	1000	210	54.6
10282489 497.135.110	178.20 / Stk	1-20.0 D	1000	260	63.0
10282490 497.135.115	178.20 / Stk	1-1 D	1000	160/165	48.5
10282491 497.135.120	178.20 / Stk	1-2 D	1000	165/170	48.9
10282492 497.135.125	178.20 / Stk	1-3 D	1000	170/175	49.3
10282493 497.135.130	178.20 / Stk	1-4 D	1000	175/180	49.8
10282494 497.135.135	178.20 / Stk	1-5 D	1000	180/185	50.2
10282495 497.135.140	178.20 / Stk	1-6 D	1000	185/190	51.0
10282496 497.135.145	178.20 / Stk	1-7 D	1000	190/195	51.8
10282497 497.135.150	178.20 / Stk	1-8 D	1000	195/200	52.6
10282498 497.135.155	178.20 / Stk	1-9 D	1000	200/205	53.4
10282499 497.135.160	178.20 / Stk	1-10 D	1000	205/210	54.1
10282500 497.135.190	124.20 / Stk	1-0.05 D	500	160	24.6
10214390 497.135.200	124.20 / Stk	1-5.05 D	500	185	26.0
10282501 497.135.210	124.20 / Stk	1-10.05 D	500	210	27.3
10282502 497.135.220	124.20 / Stk	1-20.05 D	500	260	31.5





Länge = 500 mm

Alle Preise in CHF. Unsere Preise sind Richtpreise und unverbindlich. Lieferung erfolgt nur innerhalb CH/FL.

