

Art-Nr. M104447

**BGS Maxi 200**

## Entwässerungsrinnen

### Produkteigenschaften

- mit Guss-Abdeckrost
- inkl. Rost-Arretierung
- mit Guss-Kantenschutz
- aus faserverstärktem Beton

### Technische Daten

Klasse D 400

Klassifikation

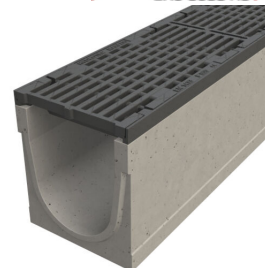
**eClass 11.0** 22-15-03-01

**eClass 12.0** 22-15-03-01

**UNSPSC 11.2** 30103001

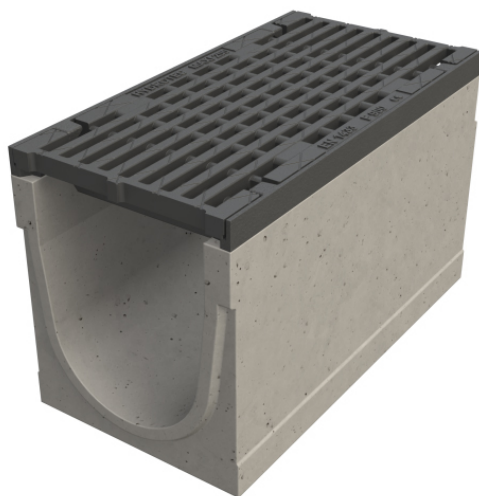
**eClass 10.1** 22-15-03-01

**BGS**  
BAU GUSS AG



Länge = 1000 mm

Art-Nr.	Bruttopreis	Typ	Länge mm	Höhe mm	Gewicht kg
10224213 497.155.100	426.60 / Stk	20-5.0 D	1000	310	104.0
10224214 497.155.200	286.20 / Stk	20-5.05 D	500	310	52.0



Länge = 500 mm

Alle Preise in CHF. Unsere Preise sind Richtpreise und unverbindlich. Lieferung erfolgt nur innerhalb CH/FL.

