

Art-Nr. M110478

**SIMPSON Strong-Tie ZYKLOP**

## Schrägverschraubung

### Verwendung

- Die ZYKLOP Schrägverschraubung ist ein Verbinder, der den Anschluss einer Stahlplatte an ein Holzbauteil mittels schräger Vollgewindeschraube ermöglicht. In Stahlplatten sind ausschliesslich rechtwinklige Bohrungen notwendig. Der Anschluss kann auf den Längs- oder Stirnseiten des Holzes erfolgen.

### Technische Daten

Werkstoff Stahl feuerverzinkt

Europäische technische Zulassung ETA-07/0317

#### Klassifikation

**eClass 11.0** 23-40-01-90

**eClass 10.1** 23-40-01-90

**UNSPSC 11.2** 31162301

**eClass 12.0** 23-40-01-90

#### Weitere Informationen



### Liefertermin auf Anfrage

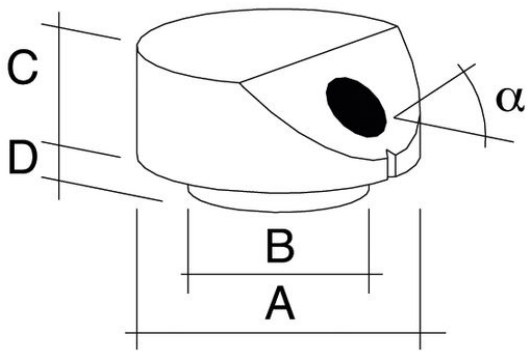
\* 1 Schraube SST 6 x 200 mm

\*\* 1 Schraube SST 8 x 300 mm

\*\*\* 1 Schraube SST 10 x 400 mm

Art-Nr.	VE	Bruttopreis	A mm	B mm	C mm	D mm	Neigung °		SIMPSON
10261421 730.412.100	10	auf Anfrage	32	20	11.5	1.9	30	*	ZYK10
10261422 730.412.120	10	auf Anfrage	25	16	10	1.9	45	*	ZYK11
10261423 730.412.140	10	auf Anfrage	20	12	7.5	1.9	60	*	ZYK12
10261424 730.412.160	10	auf Anfrage	45	27	14	2.9	30	**	ZYK40
10261425 730.412.180	10	auf Anfrage	30	20	12	2.9	45	**	ZYK41
10261426 730.412.200	10 Stk	auf Anfrage	25	16	9.5	2.5	60	**	ZYK42
10261427 730.412.220	10	auf Anfrage	50	30	16.5	3.4	30	***	ZYK70
10261429 730.412.240	10	auf Anfrage	40	24	15	3.4	45	***	ZYK71
10261430 730.412.260	10	auf Anfrage	30	20	11	2.9	60	***	ZYK72





Alle Preise in CHF. Unsere Preise sind Richtpreise und unverbindlich. Lieferung erfolgt nur innerhalb CH/FL.

