

Art-Nr. M131258

**FEMOX VersiPave 24P**

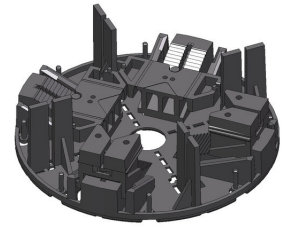
## Stelzlager

VersiPave ist ein leichtgewichtiges, hochbelastbares Stelzlagersystem aus Polypropylen für Plattenbeläge. Da Sand und Splitt bei der Verlegung wegfällt, wird das Gewicht auf die Konstruktion massiv verringert. VersiPave 24P verfügt über snap-on Elemente, jedes einzelne höhenverstellbar von 24 – 45 mm.

Für Höhen ab 45 mm werden Verlängerungen eingesetzt. VersiPave ermöglicht die einfache Verlegung von Plattenbelägen aus diversen Natursteinen wie Granit, Marmor oder auch von Beton-/Zementplatten für eine saubere Oberfläche und Entwässerung Produkteigenschaften

- schnelle Entwässerung/Unterlüftung der Oberfläche und verhindert eine Pfützenbildung auf dem Belag
- Platten können zu Inspektions- oder Revisionszwecken auf der Dachhaut ausgebaut werden
- reduziert Ausblühungen, Algenbildung und Plattenverlegekosten
- resistent gegen Schimmel, Algen, Alkali und Bitumen
- Hohlraum zwischen Grund und Platte, welcher die thermische und akustische Isolation verbessert
- Splitt- und Sandbett entfallen
- höhenverstellbar von 24 mm bis 34 mm und mit Verlängerung (20 und 40 mm) bis auf 105 mm
- integrierte snap-on Elemente

**FEMOX**



### Verwendung

- geeignet im Bereich von Flachdachkonstruktionen, Terrassen, Balkonen, Poolumrandungen, öffentlichen Plätzen usw.

### Technische Daten

Werkstoff Polypropylen

Klassifikation

**eClass 10.1** 22-15-05-92

**eClass 12.0** 22-15-05-92

**eClass 11.0** 22-15-05-92

**UNSPSC 11.2** 30151601

Art-Nr.	VE	Bruttopreis	Abdeckungsbereich mm	Druckbelastung kN
10331067	98 Stk	4.40 / Stk	24-45	25

Alle Preise in CHF. Unsere Preise sind Richtpreise und unverbindlich. Lieferung erfolgt nur innerhalb CH/FL.

