

Art-Nr. M134330

**ACO DRAIN Swissdrain SD 200**

## Rinnenkörper

Produkteigenschaften

- ohne Abdeckrost
- mit integrierter Dichtung im Rinnenkörper und Dämpfung im Rost
- mit integrierter Gusszarge 8 mm, KTL-beschichtet
- mit seitlichen Vorformungen

Technische Daten

SN EN 1433

Werkstoff Polymerbeton

Klasse C 250 - F 900

Baulänge 500 mm

Baubreite 260 mm

DN 200

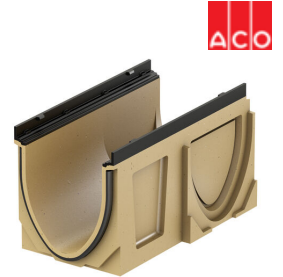
Klassifikation

**UNSPSC 11.2** 30103001

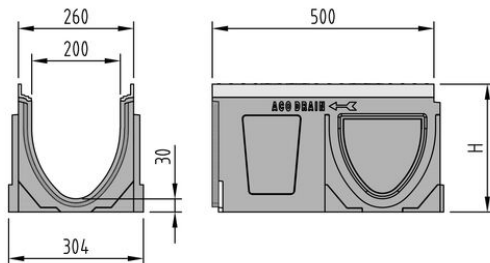
**eClass 11.0** 22-15-03-01

**eClass 12.0** 22-15-03-01

**eClass 10.1** 22-15-03-01



Art-Nr.	Bruttopreis	Typ	Passend zu Typ	Höhe mm	Gewicht kg	ACO-Nr.
10347078	305.80 / Stk	0.1	0.0/0.2/0.0.2/1	290	29.7	79213
10347079	305.80 / Stk	10.1	10.0/10.2/10.0.2	340	33.1	79223
10347080	305.80 / Stk	20.1	20.0/20.2/20.0.2	390	34.1	79233



Alle Preise in CHF. Unsere Preise sind Richtpreise und unverbindlich. Lieferung erfolgt nur innerhalb CH/FL.

