

Art-Nr. M136505

**POLYFIX Typ 2.1**

## Rohrschellen

Produkteigenschaften

- ohne Isolation
- mit Muffe 1/2" geschweisst

Technische Daten

Werkstoff Promatverzinkt

Lieferumfang

- mit 2 Schrauben

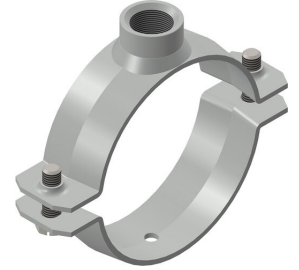
Klassifikation

**eClass 12.0** 23-14-02-90

**eClass 10.1** 23-14-02-90

**UNSPSC 11.2** 31162906

**eClass 11.0** 23-14-02-90



Art-Nr.	VE	Bruttopreis	Klemmbereich mm	Ø Rohr "	Materialstärke mm	Hersteller Art-Nr.
10362850	25 Stk	8.25 / Stk	17-20	3/8	33 x 2.4	1963
10362851	25 Stk	8.30 / Stk	21-25	1/2	33 x 2.4	1980
10362852	25 Stk	8.35 / Stk	26-31	3/4	33 x 2.4	1982
10362853	25 Stk	8.65 / Stk	32-36	1	33 x 2.4	2016
10362854	25 Stk	8.75 / Stk	37-40		33 x 2.4	1983
10362855	25 Stk	8.90 / Stk	41-46	1 1/4	33 x 2.4	1986
10362856	25 Stk	9.10 / Stk	47-52	1 1/2	33 x 2.4	1987
10362857	25 Stk	9.35 / Stk	53-58		33 x 2.4	1988
10362858	25 Stk	9.45 / Stk	59-63	2	33 x 2.4	1991
10362860	25 Stk	10.70 / Stk	74-79	2 1/2	33 x 2.4	1997
10362861	25 Stk	11.10 / Stk	80-86		33 x 2.4	1998
10362862	25 Stk	11.40 / Stk	87-92	3	33 x 2.4	1999
10362865	25 Stk	12.50 / Stk	106-111		33 x 2.4	2041
10362866	25 Stk	12.80 / Stk	112-117	4	33 x 2.4	2042
10362867	25 Stk	13.30 / Stk	124-129		33 x 2.4	2048
10362868	25 Stk	14.10 / Stk	137-143	5	38 x 2.9	3718
10362870	25 Stk	15.50 / Stk	157-163		38 x 2.9	3719
10362871	25 Stk	16.00 / Stk	176-182		38 x 2.9	3720
10362873	25 Stk	16.60 / Stk	199-205		38 x 2.9	3721
10362875	25 Stk	17.90 / Stk	220-225		38 x 2.9	3722
10362876	25 Stk	21.50 / Stk	246-252		38 x 2.9	3723
10362877	20 Stk	36.00 / Stk	315		40 x 4.0	3724

Alle Preise in CHF. Unsere Preise sind Richtpreise und unverbindlich. Lieferung erfolgt nur innerhalb CH/FL.

