

Art-Nr. M136593

SIKA® Fastfix-121

Montagemörtel

1-komponentiger, schnell abbindender, zementgebundener, kunststoffvergüteter Universalmörtel zur Schnellmontage im Hoch- und Tiefbau, der den Anforderungen der EN 1504-3 (Klasse R4) entspricht
Produkteigenschaften

- einfach applizierbar
- Faserverstärkt
- ausgezeichnetes Schwindverhalten
- rasche Festigkeitsentwicklung auch bei tiefen Temperaturen
- hohe Frost- und Frosttausalzbeständigkeit (R4)
- Brandklasse A1

Klassifikation

eClass 11.0 22-34-02-90

eClass 12.0 22-34-02-90

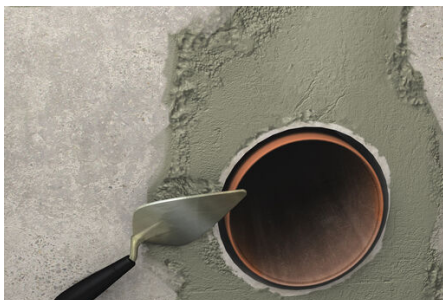
eClass 10.1 22-34-02-90

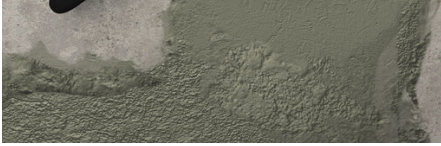
UNSPSC 11.2 30111504

Weitere Informationen



Art-Nr.	Bruttopreis	Inhalt kg	Farbe
10363386	23.10 / Stk	6	grau
10363387	42.00 / Stk	12	grau





Alle Preise in CHF. Unsere Preise sind Richtpreise und unverbindlich. Lieferung erfolgt nur innerhalb CH/FL.

