

Art-Nr. M137381

CELO ResiTherm® 12/16

Abstandmontagesystem

die perfekte wärmebrückenfreie Lösung für die Montage von schweren Lasten an WDVS gedämmten Fassaden

geeignet für:

Beton, Porenbeton und Mauerwerk aus Loch- und Vollsteinen
Produkteigenschaften

- thermisches Trennmodul eliminiert effektiv Wärmebrücken und schützt vor Schimmel und Wärmeverlusten
- vormontierte, witterungsbeständige EPDM Dichtung gewährleistet sichere Abdichtung gegen Schlagregen bis zu Windstärke 11 (orkanartiger Sturm) und bis zu 3 mm Verschiebung
- durch hochwertige Materialien wie glasfaserverstärktes Nylon und Edelstahl A4 kein Risiko durch Korrosion
- nachträgliche Justiermöglichkeit des Einschraubtiefe des M12 Gewindestifts als auch der M16 Gewindestange

Verwendung

- zur Befestigung von Markisen, Vordächer, franz. Balkone, Satellitenschüsseln, Klimageräte

Technische Daten

Werkstoff INOX A4

Europäische technische Zulassung ETA-22/0229

Klassifikation

eClass 11.0 23-15-90-90

eClass 12.0 23-15-90-90

UNSPSC 11.2 31162103

eClass 10.1 23-15-92-90

Weitere Informationen



10373168 **Set 2**

Set bestehend aus:

- 2x ResiTHERM® 12, thermisches Trennmodul M12 / M12
- 2x Gewindestangen M12x260, DIN976, nichtrostender Stahl A4
- 2x Gewindestifte M12x70, DIN 913, A4
- 2x Sechskant-Muttern M12, DIN 934, A4
- 2x Unterlegescheiben für M12, DIN 125, A4
- 1x Innensechskant-Bit, Grösse 6
- 1x Mischdüsenverlängerung 245 mm
- 2x Kunststoff-Siebhülsen SH 20x130 mm
- 1x Montageanleitung ResiTHERM® 12



10373169 **Set 4**

Set bestehend aus:

- 20x ResiTHERM® 12, thermisches Trennmodul M12 / M12
- 20x Gewindestangen M12x260, DIN976, nichtrostender Stahl A4
- 20x Gewindestifte M12x70, DIN 913, A4
- 20x Sechskant-Muttern M12, DIN 934, A4
- 20x Unterlegescheiben für M12, DIN 125, A4
- 1x Innensechskant-Bit, Grösse 6
- 8x Mischdüsenverlängerung 245 mm
- 20x Kunststoff-Siebhülsen SH 20x130 mm
- 4x Montageanleitung ResiTHERM® 12

10367106 **Set 1**

Set bestehend aus:

- 2x ResiTHERM® 16, thermisches Trennmodul M16 / M12
- 2x Gewindestangen M16x350, DIN976, nichtrostender Stahl A4
- 2x Gewindestifte M12x70, DIN 913, A4
- 2x Sechskant-Muttern M12, DIN 934, A4
- 2x Unterlegescheiben für M12, DIN 125, A4
- 1x Innensechskant-Bit, 1/4 Inch, Grösse 6
- 1x Mischdüsenverlängerung 245 mm
- 2x Kunststoff-Siebhülsen SH 20x130 mm
- 1x Montageanleitung ResiTHERM® 16



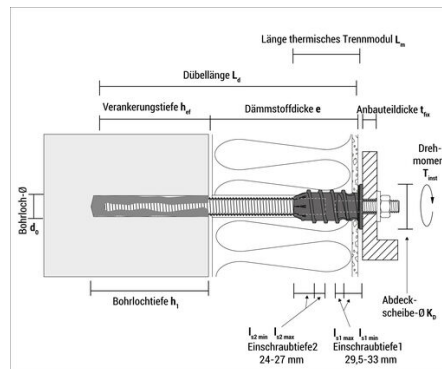
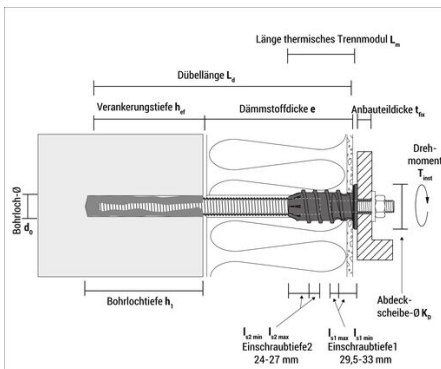
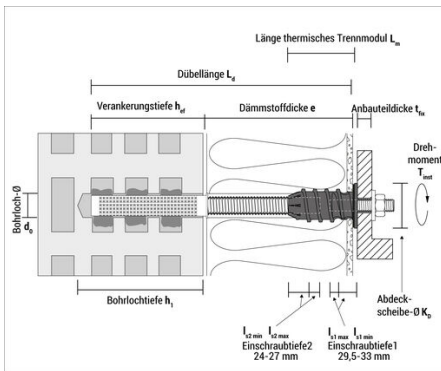
10367107 Set 3

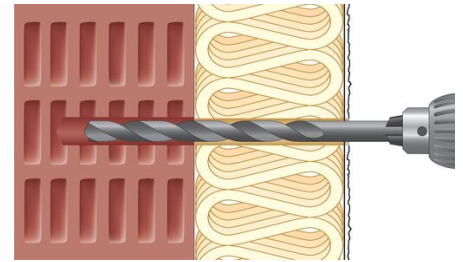
Set bestehend aus:

- 20x ResiTHERM® 16, thermisches Trennmodul M16 / M12
- 20x Gewindestangen M16x350, DIN976, nichtrostender Stahl A4
- 20x Gewindestifte M12x70, DIN 913, A4
- 20x Sechskant-Muttern M12, DIN 934, A4
- 20x Unterlegescheiben für M12, DIN 125, A4
- 1x Innensechskant-Bit, 1/4 Inch, Grösse 6
- 8x Mischdüsenverlängerungen 245 mm
- 20x Kunststoff-SiebhülSEN SH 20x130 mm
- 4x Montageanleitungen ResiTHERM® 16

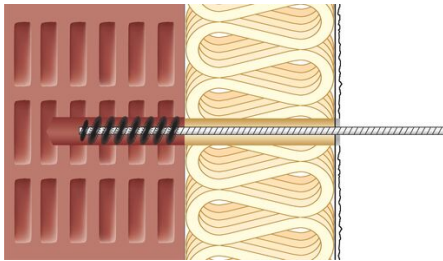


Art-Nr.	Bruttopreis	Inhalt Stk.	Länge mm	Anschlussgewinde	No	
10373168	104.86 / Set	Set 2	2	295	M12	9X160RTH122
10373169	845.30 / Set	Set 4	20	295	M12	9X160RTH1220
10367106	155.15 / Set	Set 1	2	430	M12	9X250RTH162
10367107	1230.50 / Set	Set 3	20	430	M12	9X250RTH1620

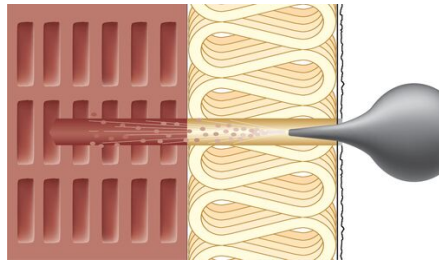




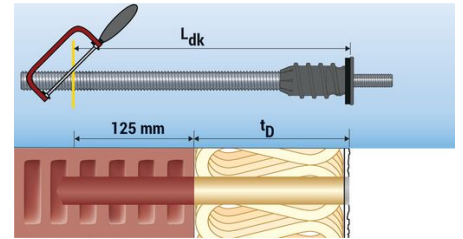
Montageanleitung_Mauerwerk



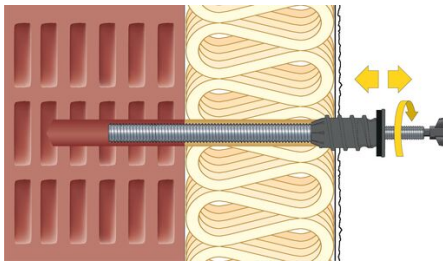
Montageanleitung_Mauerwerk



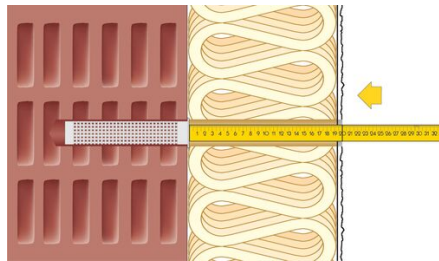
Montageanleitung_Mauerwerk



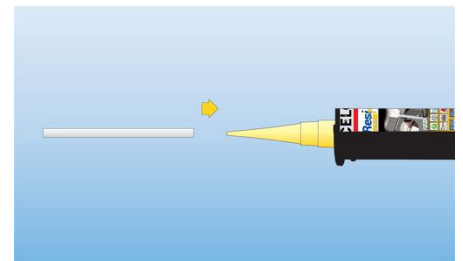
Montageanleitung_Mauerwerk



Montageanleitung_Mauerwerk

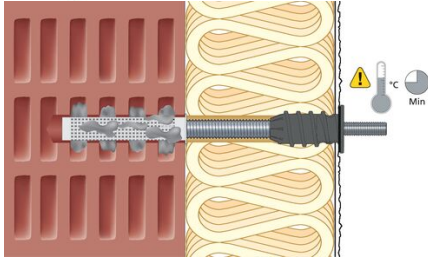


Montageanleitung_Mauerwerk

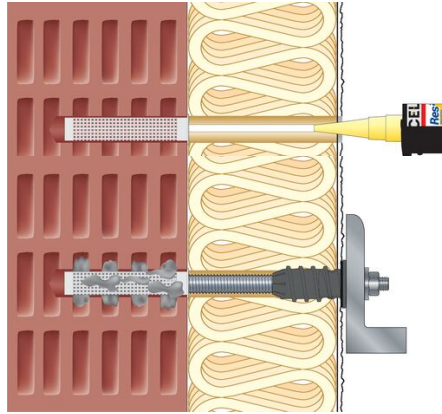


Montageanleitung_Mauerwerk

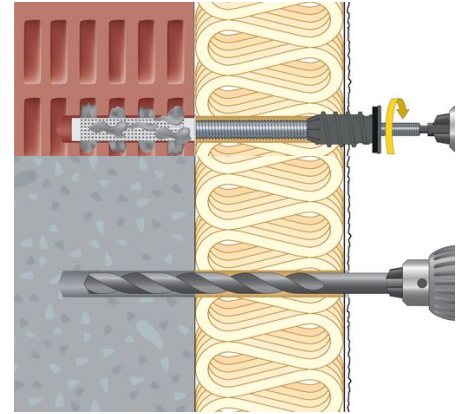




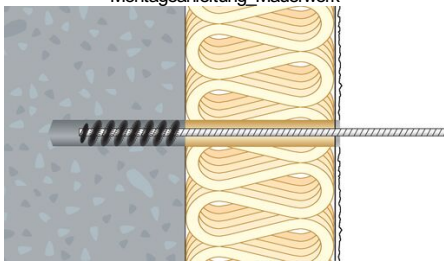
Montageanleitung_Mauerwerk
Montageanleitung_Mauerwerk



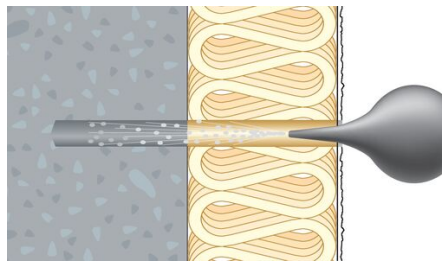
Montageanleitung_Mauerwerk



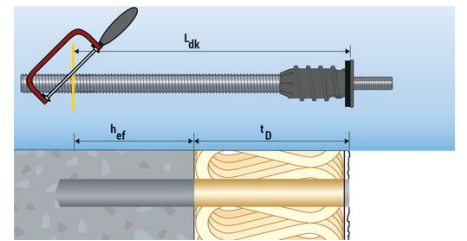
Montageanleitung_Beton



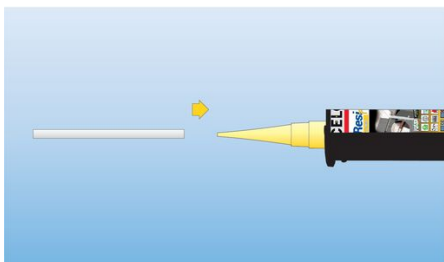
Montageanleitung_Beton



Montageanleitung_Beton

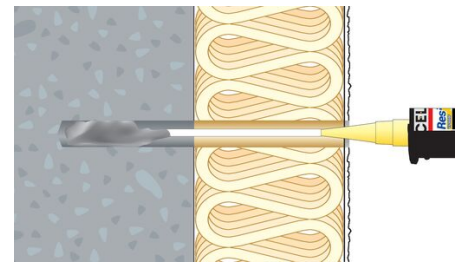


Montageanleitung_Beton

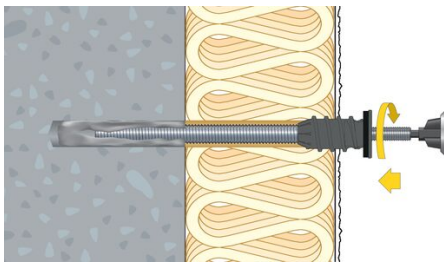


Montageanleitung_Beton

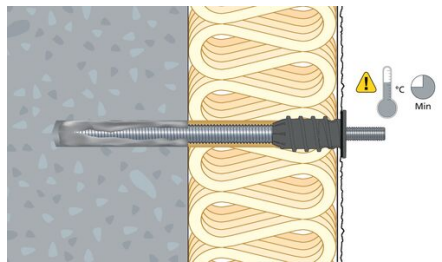
Montageanleitung_Beton



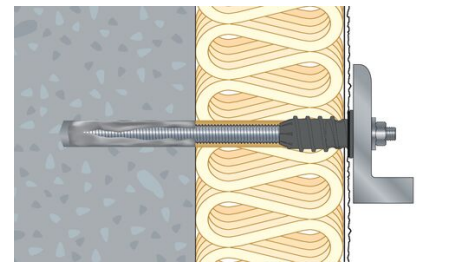
Montageanleitung_Beton



Montageanleitung_Beton



Montageanleitung_Beton



Montageanleitung_Beton



Alle Preise in CHF. Unsere Preise sind Richtpreise und unverbindlich. Lieferung erfolgt nur innerhalb CH/FL.

