

N° d'art. M102017

aliaxis FRIALEN MUN

Pièce de transition PE-HD / laiton

Élément de construction compact. Côté PE-HD avec filaments chauffants apparents pour une transmission de chaleur optimale, grande profondeur d'emboîtement, zone de soudage large et zones froides sur la face frontale et dans la zone de transition pour travailler sans dispositif de serrage. Côté laiton ancré dans le PE-HD de manière indémontable et résistant à la torsion. Géométrie auto-étanche brevetée, sans joint élastomère. Applications dans le domaine de l'eau.

Caractéristiques

- Avec filetage mâle
- Pour eau 16 bar
- PE 100
- SDR 11



Données techniques

Série 5

Classification

eClass 10.1 22-56-02-09

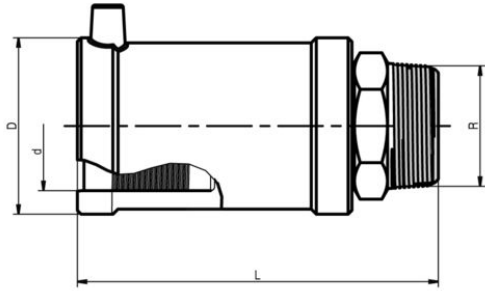
eClass 12.0 22-56-02-09

eClass 11.0 22-56-02-09

UNSPSC 11.2 40142320

N° d'art.	Prix brut	d mm	R "	D mm	L mm	N° CAN	N° FRIALEN
10087956 344.780.120	54.00 / pce	32	1	47	112	434351	612.712
10087957 344.780.130	65.00 / pce	32	1 1/4	47	120		612.709
10087958 344.780.140	69.00 / pce	32	1 1/2	47	121		612.698
10087959 344.780.150	69.00 / pce	40	1	58	123		612.721
10087960 344.780.160	67.00 / pce	40	1 1/4	58	126	434352	612.713
10087961 344.780.170	77.00 / pce	40	1 1/2	58	127		612.718
10087963 344.780.180	102.00 / pce	40	2	58	132		612.725
10087964 344.780.190	84.00 / pce	50	1	70	134		612.719
10087965 344.780.200	78.00 / pce	50	1 1/4	70	136		612.716
10087966 344.780.210	74.00 / pce	50	1 1/2	70	137	434353	612.714
10087967 344.780.220	94.00 / pce	50	2	70	147		612.706
10087968 344.780.230	100.00 / pce	63	1 1/4	84	138		612.722
10087969 344.780.240	106.00 / pce	63	1 1/2	84	137		612.717
10087970 344.780.250	106.00 / pce	63	2	84	142	434354	612.715
10087971 344.780.260	196.00 / pce	75	2	98	165		612.694
10087972 344.780.270	192.00 / pce	75	2 1/2	98	167	434385	612.695





Prix en CHF. Les prix ont valeur indicative, sans engagement. Livraisons uniquement en Suisse et au Liechtenstein.

