

N° d'art. M103236

## Raccord

### Caractéristiques

- Exécution courte
- Exécution égale
- Fonte malléable zinguée au feu
- Acier / acier

### Données techniques

N° SSIGE eau 8704-1985

N° SSIGE gaz 05-045-6

### Classification

**eClass 10.1** 22-56-02-90

**UNSPSC 11.2** 40142315

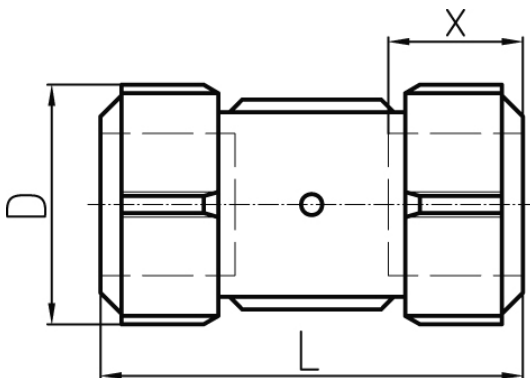
**eClass 12.0** 22-56-02-90

**eClass 11.0** 22-56-02-90

### Informations complémentaires



N° d'art.	Prix brut	Dimensions "	D mm	L mm	x mm	N° CAN	Code +GF+
10125356 377.100.090	57.00 / pce	3/8"	43	85	30 - 34		775.102.050
10013652 377.100.100	46.50 / pce	1/2"	45	85	30 - 34	244212	775.102.051
10013653 377.100.110	52.00 / pce	3/4"	51	90	30 - 34	244213	775.102.052
10013654 377.100.120	56.00 / pce	1"	59	96	30 - 34	244214	775.102.053
10013655 377.100.130	78.00 / pce	1 1/4"	68	96	30 - 36	244215	775.102.054
10013656 377.100.140	90.00 / pce	1 1/2"	75	100	32 - 38	244216	775.102.055
10013657 377.100.150	151.00 / pce	2"	96	112	36 - 42	244217	775.102.056
10079816 377.100.160	621.00 / pce	2 1/2"	119	185	65 - 75		775.102.057
10079817 377.100.170	720.00 / pce	3"	132	191	65 - 75		775.102.058



Prix en CHF. Les prix ont valeur indicative, sans engagement. Livraisons uniquement en Suisse et au Liechtenstein.

