

N° d'art. M103237

## Raccord

### Caractéristiques

- Exécution courte
- Exécution réduite
- Fonte malléable zinguée au feu
- Acier / acier

### Données techniques

N° SSIGE eau 8704-1985

N° SSIGE gaz 05-045-6

### Classification

**eClass 10.1** 22-56-02-90

**eClass 12.0** 22-56-02-90

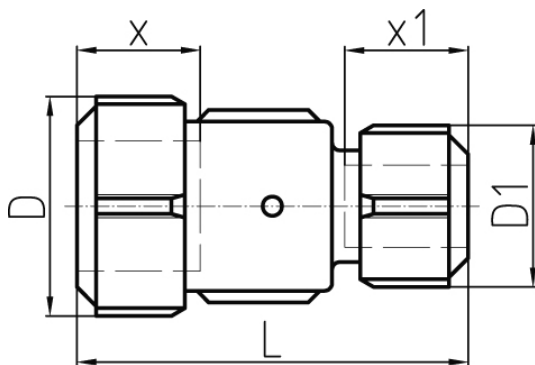
**eClass 11.0** 22-56-02-90

**UNSPSC 11.2** 40142315

### Informations complémentaires



N° d'art.	Prix brut	Dimensions "	D mm	D1 mm	L mm	x mm	x1 mm	N° CAN	Code +GF+
10013658 377.110.100	55.00 / pce	3/4" - 1/2"	51	45	90	30 - 34	30 - 34	244223	775.102.061
10013659 377.110.110	56.00 / pce	1" - 1/2"	59	45	97	30 - 34	30 - 34		775.102.062
10013660 377.110.120	63.00 / pce	1" - 3/4"	59	51	97	30 - 34	30 - 34	244224	775.102.063
10013661 377.110.130	78.00 / pce	1 1/4" - 1"	68	59	97	30 - 36	30 - 34	244225	775.102.066
10013662 377.110.140	93.00 / pce	1 1/2" - 1 1/4"	75	68	97	32 - 38	30 - 36	244226	775.102.070
10013663 377.110.150	159.00 / pce	2" - 1 1/2"	96	75	110	36 - 42	32 - 38	244227	775.102.075



Prix en CHF. Les prix ont valeur indicative, sans engagement. Livraisons uniquement en Suisse et au Liechtenstein.

