

N° d'art. M103238

## Raccord

### Caractéristiques

- Exécution courte
- Exécution égale
- Fonte malléable zinguée au feu
- Avec douille d'appui
- PE série 5 / PE série 5

### Données techniques

N° SSIGE eau 8704-1985

N° SSIGE gaz 05-045-6

### Classification

**eClass 10.1** 22-56-02-90

**eClass 11.0** 22-56-02-90

**UNSPSC 11.2** 40142315

**eClass 12.0** 22-56-02-90

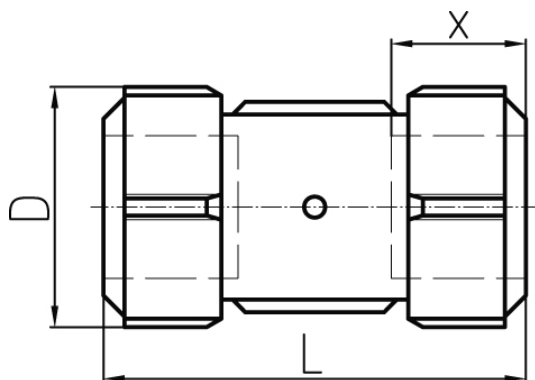
### Informations complémentaires



**+GF+**



N° d'art.	Prix brut	Dimensions mm	D mm	L mm	x mm	Code +GF+
10074594 377.120.100	67.00 / pce	20 x 2.0	45	82	31 - 33	775.102.201
10074595 377.120.110	76.00 / pce	25 x 2.3	51	86	31 - 33	775.102.202
10074596 377.120.120	86.00 / pce	32 x 3.0	59	93	31 - 33	775.102.203
10074597 377.120.130	98.00 / pce	40 x 3.7	68	94	32 - 38	775.102.204
10074598 377.120.140	122.00 / pce	50 x 4.6	75	103	35 - 43	775.102.205
10074599 377.120.150	172.00 / pce	63 x 5.8	96	111	39 - 47	775.102.206



Prix en CHF. Les prix ont valeur indicative, sans engagement. Livraisons uniquement en Suisse et au Liechtenstein.

