

N° d'art. M103239

Raccord

Caractéristiques

- Exécution courte
- Exécution égale
- Fonte malléable zinguée au feu
- Avec douille d'appui
- Acier / PE série 5

Données techniques

N° SSIGE eau 8704-1985

N° SSIGE gaz 05-045-6

Classification

UNSPSC 11.2 40142315

eClass 12.0 22-56-02-90

eClass 10.1 22-56-02-90

eClass 11.0 22-56-02-90

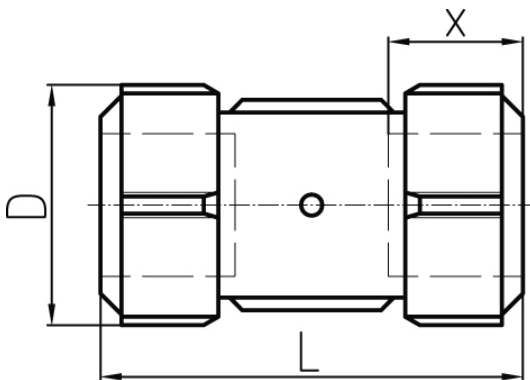
Informations complémentaires



+GF+



N° d'art.	Prix brut	Dimensions "	Dimensions mm	D mm	L mm	x mm	x1 mm	N° CAN	Code +GF+
10013664 377.140.100	57.00 / pce	1/2"	20 x 2.0	45	85	30 - 34	31 - 33	244232	775.102.501
10013665 377.140.110	59.00 / pce	3/4"	25 x 2.3	51	89	30 - 34	31 - 33	244243	775.102.502
10013666 377.140.120	66.00 / pce	1"	32 x 3.0	59	95	30 - 34	31 - 33	244254	775.102.503
10013667 377.140.130	86.00 / pce	1 1/4"	40 x 3.7	68	96	30 - 36	32 - 38	244265	775.102.504
10013668 377.140.140	108.00 / pce	1 1/2"	50 x 4.6	75	103	32 - 38	35 - 43	244276	775.102.505
10013669 377.140.150	164.00 / pce	2"	63 x 5.8	96	113	36 - 42	39 - 47	244287	775.102.506



Prix en CHF. Les prix ont valeur indicative, sans engagement. Livraisons uniquement en Suisse et au Liechtenstein.

