

N° d'art. M103245

Pièce de transition

Caractéristiques

- Avec filetage femelle
- Exécution égale
- Fonte malléable zinguée au feu
- Avec douille d'appui
- Acier / PE série 5

Données techniques

N° SSIGE eau 8704-1985

N° SSIGE gaz 05-045-6

Classification

eClass 11.0 22-56-02-90

eClass 12.0 22-56-02-90

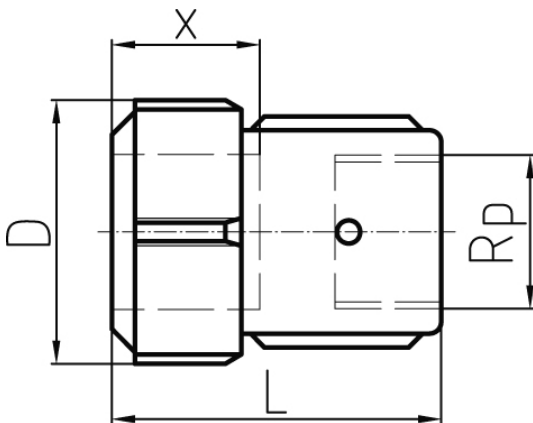
eClass 10.1 22-56-02-90

UNSPSC 11.2 40142315

Informations complémentaires



N° d'art.	Prix brut	Dimensions mm	R "	D mm	L mm	x mm	N° CAN	Code +GF+
10013716 377.270.100	43.30 / pce	20 x 2.0	1/2	45	58	31 - 33	243212	775.212.201
10013717 377.270.110	53.00 / pce	25 x 2.3	3/4	51	62	31 - 33	243223	775.212.202
10013718 377.270.120	57.00 / pce	32 x 3.0	1	59	68	31 - 33	243234	775.212.203
10013719 377.270.130	73.00 / pce	40 x 3.7	1 1/4	68	70	32 - 38	243245	775.212.204
10013720 377.270.140	86.00 / pce	50 x 4.6	1 1/2	75	75	35 - 43	243256	775.212.205
10013721 377.270.150	118.00 / pce	63 x 5.8	2	96	83	39 - 47	243267	775.212.206



Prix en CHF. Les prix ont valeur indicative, sans engagement. Livraisons uniquement en Suisse et au Liechtenstein.

