

N° d'art. M103513

Marche d'escalier

Caractéristiques

- Avec biseau de sécurité, faces latérales avec perforations
- zingué au feu

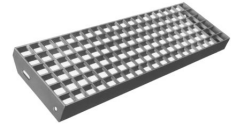
Classification

eClass 12.0 22-30-01-03

eClass 10.1 22-30-01-03

eClass 11.0 22-30-01-03

UNSPSC 11.2 30103201



N° d'art.	Prix brut	Grandeurs mm	Côtés porteurs mm	Mailles mm
10225649 419.105.100	CHF 53.40 / pce	600 x 200	25/2	33 x 33
10254888 419.105.130	CHF 69.30 / pce	800 x 240	30/2	33 x 33
10254889 419.105.150	CHF 82.40 / pce	1000 x 240	35/2	33 x 33

Prix en CHF. Les prix ont valeur indicative, sans engagement. Livraisons uniquement en Suisse et au Liechtenstein.

