

N° d'art. M108305

**GEBERIT GIS**

## Traverse

Pour robinetterie verticale montée en applique, avec deux raccords eau

Caractéristiques

- Pour le réglage progressif en hauteur dans la structure portante Geberit GIS
- Montage vertical possible
- Montage frontal possible (profondeur minimale de mur applique = 18 cm)
- Joint rond adhésif avec revêtement en non-tissé
- Bouchon de protection pour essais de pression à l'eau froide jusqu'à 15 bar / 1500 kPa maximum

Applications

- Pour montage dans les systèmes porteurs Geberit GIS pour paroi en applique ou de séparation, ou à montage libre

Données techniques

Matériau Acier zingué

Inclus dans la livraison

- 2 équerres de raccordement Rp 1/2" / R 1/2", compatible avec MF
- 2 garnitures d'isolation acoustique
- 2 douilles d'isolation
- 2 bouchons de protection et de marquage
- 2 joints d'étanchéité
- Matériel de fixation

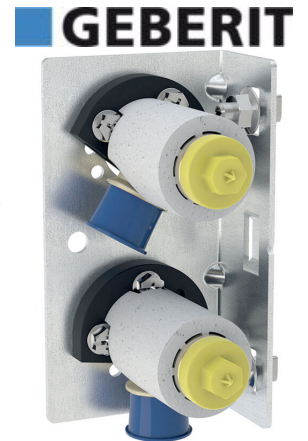
Classification

**eClass 11.0** 22-36-09-92

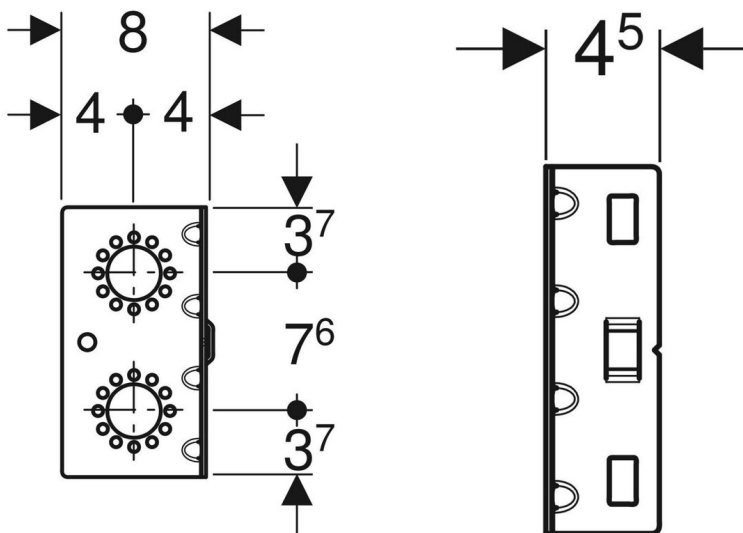
**UNSPSC 11.2** 30181505

**eClass 12.0** 22-36-09-92

**eClass 10.1** 22-36-09-92



N° d'art.	UE	Prix brut	N° CAN	N° GEBERIT
10112481 587.676.200	10 pce	CHF 60.00 / pce	224836	461.744.00.1



Dans les limites du stock disponible

Prix en CHF. Les prix ont valeur indicative, sans engagement. Livraisons uniquement en Suisse et au Liechtenstein.



# Debrunner Acifer

**kloeckner metals** Your partner for a sustainable tomorrow

---

