

N° d'art. M113351

**EJOT® SAPHIR JT2-6-6.3**

## Vis autoforante

### Caractéristiques

- Six pans
- Entraînement gr. 3/8"
- Rondelle d'étanchéité en acier zingué

### Applications

- Vissage de tôles d'acier profilées sur ossature en acier 2 - 5 mm.

### Données techniques

Matériau Acier cémenté zingué

Capacité de perçage t<sup>1</sup> + t<sup>2</sup> 1.5 + 5 mm

Agrément technique européen ETA-10/0200

### Classification

**UNSPSC 11.2** 31161507

**eClass 11.0** 23-11-01-15

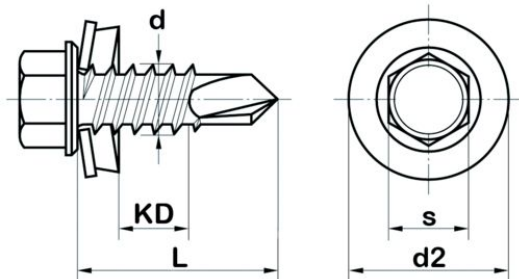
**eClass 12.0** 23-11-01-15

**eClass 10.1** 23-11-01-18

### Informations complémentaires



N° d'art.	UE	Prix brut	d mm	L mm	d2 mm	s "	KD mm
10243941 798.555.100	500 pce	21.00 / 100 pce	6.3	19	16	3/8	0 - 4
10243942 798.555.110	500 pce	22.00 / 100 pce	6.3	22	16	3/8	0 - 7
10243943 798.555.120	500 pce	23.00 / 100 pce	6.3	25	16	3/8	0 - 10
10243944 798.555.130	500 pce	28.00 / 100 pce	6.3	32	16	3/8	0 - 17
10243945 798.555.140	500 pce	29.00 / 100 pce	6.3	38	16	3/8	0 - 23



Prix en CHF. Les prix ont valeur indicative, sans engagement. Livraisons uniquement en Suisse et au Liechtenstein.

