

N° d'art. M126217

ARBONIA DAA

Aérotherme

Caractéristiques

- Montage au mur ou au plafond
- Moteur asynchrone à courant triphasé
- Boîtier en tôle d'acier
- Raccords vertical au milieu
- Lamelles guide-flux en tôle d'acier
- Registre en tube d'acier Ø22 mm, paroi 1 mm

Applications

- Eau chaude
- Vapeur

Données techniques

Matériau	Acier
Température de service max.	170 °C
Pression de service max.	16 bar
Pression d'essai	30 bar
Tension	3x400 V
Indice de protection IP	55
Couleurs	Gris clair

Classification

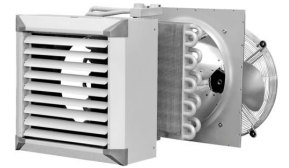
UNSPSC 11.2 40101801

eClass 11.0 22-41-02-90

eClass 12.0 22-41-02-90

eClass 10.1 22-41-02-90

arbonia



N° d'art.	Prix brut	Grandeurs	Rangées de registres	Type	Longueur utile mm	Largeur d'installation mm	Profondeur mm	Poids kg	Contenu l
10287887 929.140.100	1009.55 / pce	1	1	Rotor rapide	472	472	465	19	1.3
10287888 929.140.110	1205.95 / pce	1	1	Rotor lent	472	472	465	19	1.3
10287889 929.140.120	1082.70 / pce	1	2	Rotor rapide	472	472	465	22	2.6
10287890 929.140.130	1279.75 / pce	1	2	Rotor lent	472	472	465	22	2.6
10287891 929.140.140	1150.60 / pce	1	3	Rotor rapide	472	472	465	24	3.9
10287892 929.140.150	1347.60 / pce	1	3	Rotor lent	472	472	465	24	3.9
10287893 929.140.160	1073.50 / pce	2	1	Rotor rapide	526	526	465	22	1.6
10287894 929.140.170	1254.70 / pce	2	1	Rotor lent	526	526	465	22	1.6
10287895 929.140.180	1161.75 / pce	2	2	Rotor rapide	526	526	465	25	3.2
10287896 929.140.190	1343.00 / pce	2	2	Rotor lent	526	526	465	25	3.2
10287897 929.140.200	1244.15 / pce	2	3	Rotor rapide	526	526	465	27	4.8
10287898 929.140.210	1425.35 / pce	2	3	Rotor lent	526	526	465	27	4.8
10287899 929.140.220	1148.60 / pce	3	1	Rotor rapide	580	580	465	26	1.9



N° d'art.	Prix brut	Grandeurs	Rangées de registres	Type	Longueur utile mm	Largeur d'installation mm	Profondeur mm	Poids kg	Contenu l
10287900 929.140.230	1312.65 / pce	3	1	Rotor lent	580	580	465	26	1.9
10287901 929.140.240	1249.40 / pce	3	2	Rotor rapide	580	580	465	30	3.8
10287902 929.140.250	1413.50 / pce	3	2	Rotor lent	580	580	465	30	3.8
10287903 929.140.260	1342.35 / pce	3	3	Rotor rapide	580	580	465	33	5.7
10287904 929.140.270	1506.40 / pce	3	3	Rotor lent	580	580	465	33	5.7
10287905 929.140.280	1188.80 / pce	4	1	Rotor rapide	634	634	488	30	2.3
10287906 929.140.290	1352.85 / pce	4	1	Rotor lent	634	634	488	30	2.3
10287907 929.140.300	1307.40 / pce	4	2	Rotor rapide	634	634	488	34	4.6
10287908 929.140.310	1471.50 / pce	4	2	Rotor lent	634	634	488	34	4.6
10287909 929.140.320	1416.15 / pce	4	3	Rotor rapide	634	634	488	38	6.9
10287910 929.140.330	1580.25 / pce	4	3	Rotor lent	634	634	488	38	6.9
10287911 929.140.340	1385.80 / pce	5	1	Rotor rapide	688	688	488	33	3.0
10287912 929.140.350	1446.45 / pce	5	1	Rotor lent	688	688	488	33	3.0
10287913 929.140.360	1519.60 / pce	5	2	Rotor rapide	688	688	488	40	6.0
10287914 929.140.370	1580.25 / pce	5	2	Rotor lent	688	688	488	40	6.0
10287915 929.140.380	1642.15 / pce	5	3	Rotor rapide	688	688	488	44	9.0
10287916 929.140.390	1702.80 / pce	5	3	Rotor lent	688	688	488	44	9.0
10287917 929.140.400	1469.50 / pce	6	1	Rotor rapide	743	743	513	38	3.5
10287918 929.140.410	1528.15 / pce	6	1	Rotor lent	743	743	513	38	3.5
10287919 929.140.420	1625.70 / pce	6	2	Rotor rapide	743	743	513	46	7.0
10287920 929.140.430	1685.00 / pce	6	2	Rotor lent	743	743	513	46	7.0
10287921 929.140.440	1766.70 / pce	6	3	Rotor rapide	743	743	513	51	10.5
10287922 929.140.450	1826.00 / pce	6	3	Rotor lent	743	743	513	51	10.5
10287923 929.140.460	2447.45 / pce	7	1	Rotor lent	793	793	560	19	1.3
10287924 929.140.470	2692.55 / pce	7	2	Rotor lent	793	793	560	22	2.6
10287925 929.140.480	2924.55 / pce	7	3	Rotor lent	793	793	560	24	3.9
10287926 929.140.490	2721.55 / pce	8	1	Rotor lent	900	900	575	22	1.6
10287927 929.140.500	3059.60 / pce	8	2	Rotor lent	900	900	575	25	3.2
10287928 929.140.510	3385.80 / pce	8	3	Rotor lent	900	900	575	27	4.8



N° d'art.	Prix brut	Grandeurs	Rangées de registres	Type	Longueur utile mm	Largeur d'installation mm	Profondeur mm	Poids kg	Contenu l
10287929 929.140.520	3176.25 / pce	9	1	Rotor lent	1010	1010	595	26	1.9
10287930 929.140.530	3559.80 / pce	9	2	Rotor lent	1010	1010	595	30	3.8
10287931 929.140.540	3923.55 / pce	9	3	Rotor lent	1010	1010	595	33	5.7
10287932 929.140.550	3919.60 / pce	10	1	Rotor lent	1117	1117	640	30	2.3
10287933 929.140.560	4351.20 / pce	10	2	Rotor lent	1117	1117	640	34	4.6
10287934 929.140.570	4759.15 / pce	10	3	Rotor lent	1117	1117	640	38	6.9

Prix en CHF. Les prix ont valeur indicative, sans engagement. Livraisons uniquement en Suisse et au Liechtenstein.

