

N° d'art. M127350

+GF+ COOL-FIT 2.0

Raccord fileté de transition

PE/inox avec filetage mâle R

Caractéristiques

- Bout lisse PE, métrique, avec extrémité libre
- Joint O-Ring en EPDM
- Écrou de serrage PEGF 25
- Avec isolation en mousse NBR

Données techniques

Matériau Acier inoxydable

N° de matière 1.4404

SDR 11

PN 16 bar

Classification

eClass 10.1 22-56-02-11

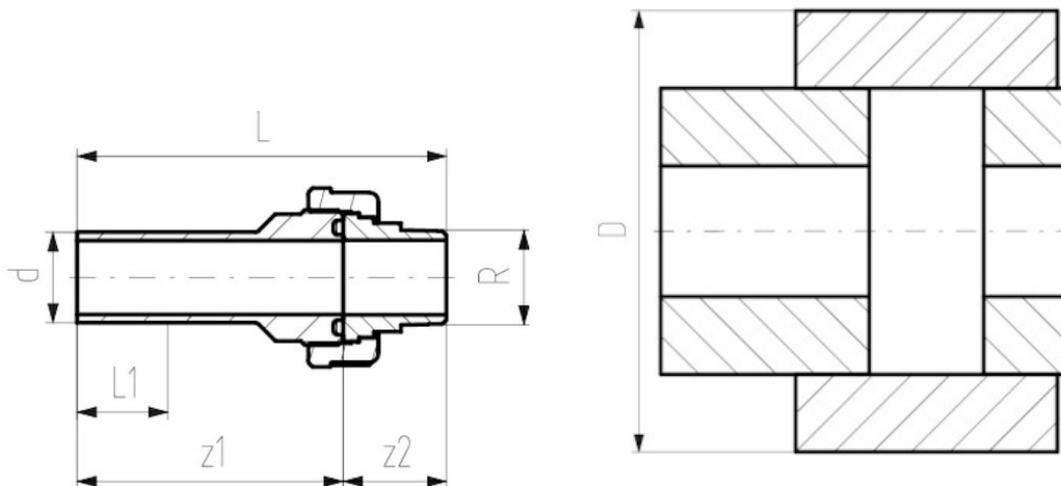
eClass 12.0 22-56-02-11

UNSPSC 11.2 40142315

eClass 11.0 22-56-02-11



| N° d'art. | Prix brut | d mm | R " | D mm | L mm | L1 mm | z1 mm | z2 mm | Code +GF+ |
|-------------------------|------------------|---------|--------|---------|---------|----------|----------|----------|-------------|
| 10296257 932.486.100 | CHF 73.00 / pce | 32 | 1 | 108 | 147 | 36 | 107 | 40 | 738.544.708 |
| 10296259 932.486.110 | CHF 141.00 / pce | 40 | 1 1/4 | 116 | 163 | 40 | 117 | 46 | 738.544.709 |
| 10296260 932.486.120 | CHF 140.00 / pce | 50 | 1 1/2 | 126 | 172 | 44 | 124 | 48 | 738.544.710 |
| 10296261 932.486.130 | CHF 196.00 / pce | 63 | 2 | 139 | 191 | 48 | 136 | 55 | 738.544.711 |



Prix en CHF. Les prix ont valeur indicative, sans engagement. Livraisons uniquement en Suisse et au Liechtenstein.

