

N° d'art. M130618

aliaxis FRIALEN MUN V2A

Pièce de transition PE-HD / V2A

Élément de montage compact. Côté PE-HD avec filaments chauffants apparents pour une transmission de chaleur optimale. Grandes profondeurs d'emboîtement, zone de soudage large. Zones frontale et de transition avec zones froides stoppant le flux de soudage et permettant de travailler sans dispositif de fixation. Côté inox fixe, ancré dans le PE, sans risque de torsion. Géométrie d'étanchéité brevetée auto-étanche, sans joint élastomère. Pour applications dans le domaine de l'eau.

Caractéristiques

- Avec filetage mâle
- Pour eau 16 bar
- PE 100
- SDR 11

Données techniques

Série 5

Classification

eClass 11.0 22-56-02-09

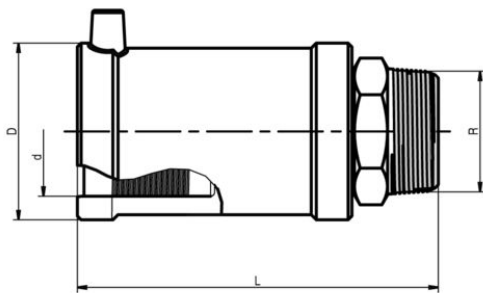
eClass 12.0 22-56-02-09

UNSPSC 11.2 40142320

eClass 10.1 22-56-02-09



N° d'art.	Prix brut	d mm	R "	D mm	L mm	N° FRIALEN
10299753 344.782.100	114.00 / pce	40	1	58	123	616.516
10299754 344.782.110	119.00 / pce	40	1 1/2	58	127	612.727
10299755 344.782.120	114.00 / pce	50	1 1/2	70	137	612.726
10299756 344.782.130	156.00 / pce	63	1 1/2	84	137	612.705
10299757 344.782.140	164.00 / pce	63	2	84	142	612.899



Prix en CHF. Les prix ont valeur indicative, sans engagement. Livraisons uniquement en Suisse et au Liechtenstein.

