

N. art. M103244

## Raccordo di transizione

### Caratteristiche

- Filettatura femmina
- Uguale
- Ghisa malleabile zincata a caldo
- Acciaio / acciaio

### Dati tecnici

N. SSIGA acqua 8704-1985

N. SSIGA gas 05-045-6

### Classificazione

**eClass 11.0** 22-56-02-90

**UNSPSC 11.2** 40142315

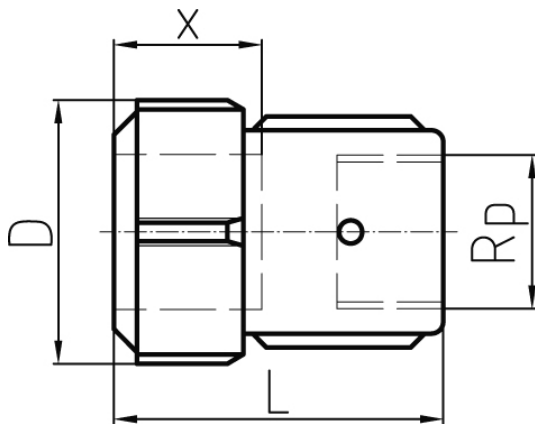
**eClass 10.1** 22-56-02-90

**eClass 12.0** 22-56-02-90

### Altre informazioni



N. articolo	Prezzo lordo	Dimensioni "	R "	D mm	L mm	x mm	N. CPN	Codice +GF+
10125358 377.250.090	41.60 / pz	3/8"	3/8	43	56	30 - 34		775.212.050
10013710 377.250.100	35.50 / pz	1/2"	1/2	45	60	30 - 34	243122	775.212.051
10013711 377.250.110	39.20 / pz	3/4"	3/4	51	63	30 - 34	243123	775.212.052
10013712 377.250.120	41.00 / pz	1"	1	59	68	30 - 34	243124	775.212.053
10013713 377.250.130	59.00 / pz	1 1/4"	1 1/4	68	72	30 - 36	243125	775.212.054
10013714 377.250.140	68.00 / pz	1 1/2"	1 1/2	75	74	32 - 38	243126	775.212.055
10013715 377.250.150	91.00 / pz	2"	2	96	83	36 - 42	243127	775.212.056
10079820 377.250.160	318.00 / pz	2 1/2"	2 1/2	119	138	65 - 75		775.212.057
10079821 377.250.170	376.00 / pz	3"	3	132	148	65 - 75		775.212.058



Prezzi in CHF. I nostri prezzi sono indicativi e non vincolanti. La fornitura viene effettuata soltanto sul territorio CH/FL.

