

N. art. M110551

HAWA set di base Junior 40/Z

## Ferramenta per porte scorrevoli

Tipo sperimentato con sospensione a due vie per porte scorrevoli di peso fino a 40 kg. La sospensione a due vie consente di agganciare e sganciare le porte in due modi diversi

Dotazione

- 2 carrelli con 2 rulli M8 in plastica
- 2 sospensioni a due vie con bulloni di sospensione M8, controdati e viti di fissaggio
- 1 paracolpi da rotaia con molla regolabile
- 1 paracolpi in gomma
- 1 guida da pavimento
- 1 spina di regolazione in altezza
- Senza rotaia

Classificazione

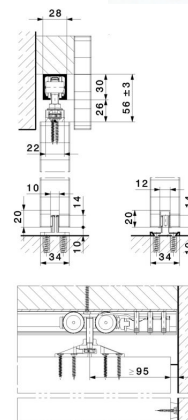
UNSPSC 11.2 30171503

eClass 11.0 23-21-09-90

eClass 12.0 23-21-09-90

eClass 10.1 23-21-09-90

N. articolo	Prezzo lordo	Altezza mm
10101628 731.100.100	107.60 / gm	56 - 59



Prezzi in CHF. I nostri prezzi sono indicativi e non vincolanti. La fornitura viene effettuata soltanto sul territorio CH/FL.

