

N. art. M131305

## Sherpa CLT-Connector

Il connettore SHERPA CLT è un elemento di fissaggio per giunti angolari, a T e paralleli, raccordi parete-soletta e soletta-soletta. Ottimizzato per elementi in legno compensato a 3 e 5 strati, il connettore SHERPA CLT può essere incorporato nei pannelli di legno massiccio già nella fase di prefabbricazione per poter fornire gli elementi pronti per il montaggio sul cantiere.

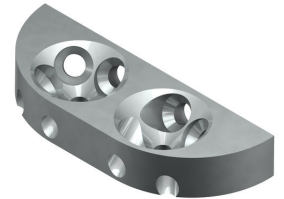
Dotazione

- 8 pz. 8.0 x 100 mm
- 2 pz. 6.5 x 65 mm

Classificazione

**eClass 10.1** 23-40-01-90**eClass 11.0** 23-40-01-90**UNSPSC 11.2** 31162301**eClass 12.0** 23-40-01-90

Altre informazioni

Software di dimensionamento Sherpa: <http://www.sherpa-verbinder.com/tool/>**SHERPA**

N. articolo	Q.tà	Prezzo lordo	Tipo	L mm	B mm	H mm
10331035	10 pz	CHF 15.60 / pz	CLT-Connector	110	40	18

Prezzi in CHF. I nostri prezzi sono indicativi e non vincolanti. La fornitura viene effettuata soltanto sul territorio CH/FL.

