

N. art. M136551

+GF+ COOL-FIT 4.0

Nipplo doppio

Con isolamento

Caratteristiche

- Tipo preisolato
- Serie metrica
- Isolamento in schiuma GF HE
- Resistente agli urti
- Per brevi giunzioni tra i raccordi COOL-FIT 4.0 tipo A

Dati tecnici

Materiale PE 100

Classificazione

UNSPSC 11.2 40142315

eClass 10.1 22-56-02-06

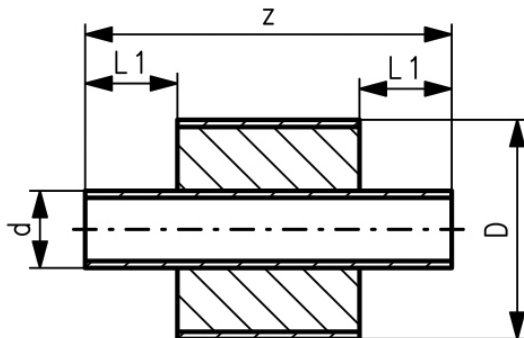
eClass 11.0 22-56-02-06

eClass 12.0 22-56-02-06

+GF+



N. articolo	Prezzo lordo	d mm	D mm	PN bar	SDR	L1 mm	z mm	Codice +GF+
10363212	57.24 / pz	32	90	16	11	36	151	738.913.408
10363213	65.72 / pz	40	110	16	11	40	155	738.913.409
10363214	73.14 / pz	50	110	16	11	44	163	738.913.410
10363215	86.92 / pz	63	125	16	11	48	171	738.913.411
10363216	110.24 / pz	75	140	16	11	55	185	738.913.412
10363217	132.50 / pz	90	160	16	11	62	199	738.913.413
10363218	157.94 / pz	110	180	16	11	72	219	738.913.414
10363219	157.94 / pz	160	250	10	17	90	255	738.913.417
10363220	203.52 / pz	225	315	10	17	110	295	738.913.420



Prezzi in CHF. I nostri prezzi sono indicativi e non vincolanti. La fornitura viene effettuata soltanto sul territorio CH/FL.

